



**Verwandelt Daten in
Geschäftserkenntnisse!**

Business Intelligence für Hotels

Ralf Boehnert

Director Business Development

www.HotelsBI.com

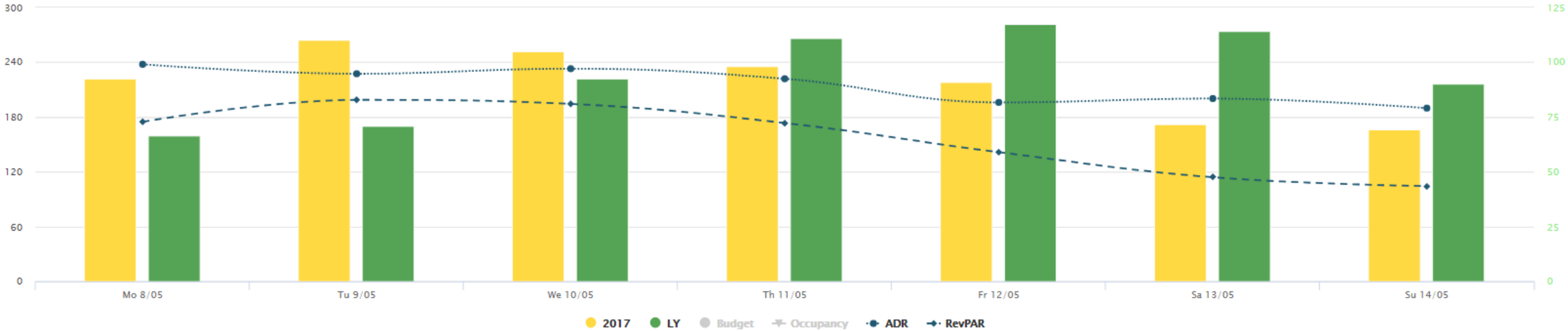
Wie lief die letzte Woche gegenüber Vorjahr, Belegung, Durchschnittsrate, RevPar.

Filters: None

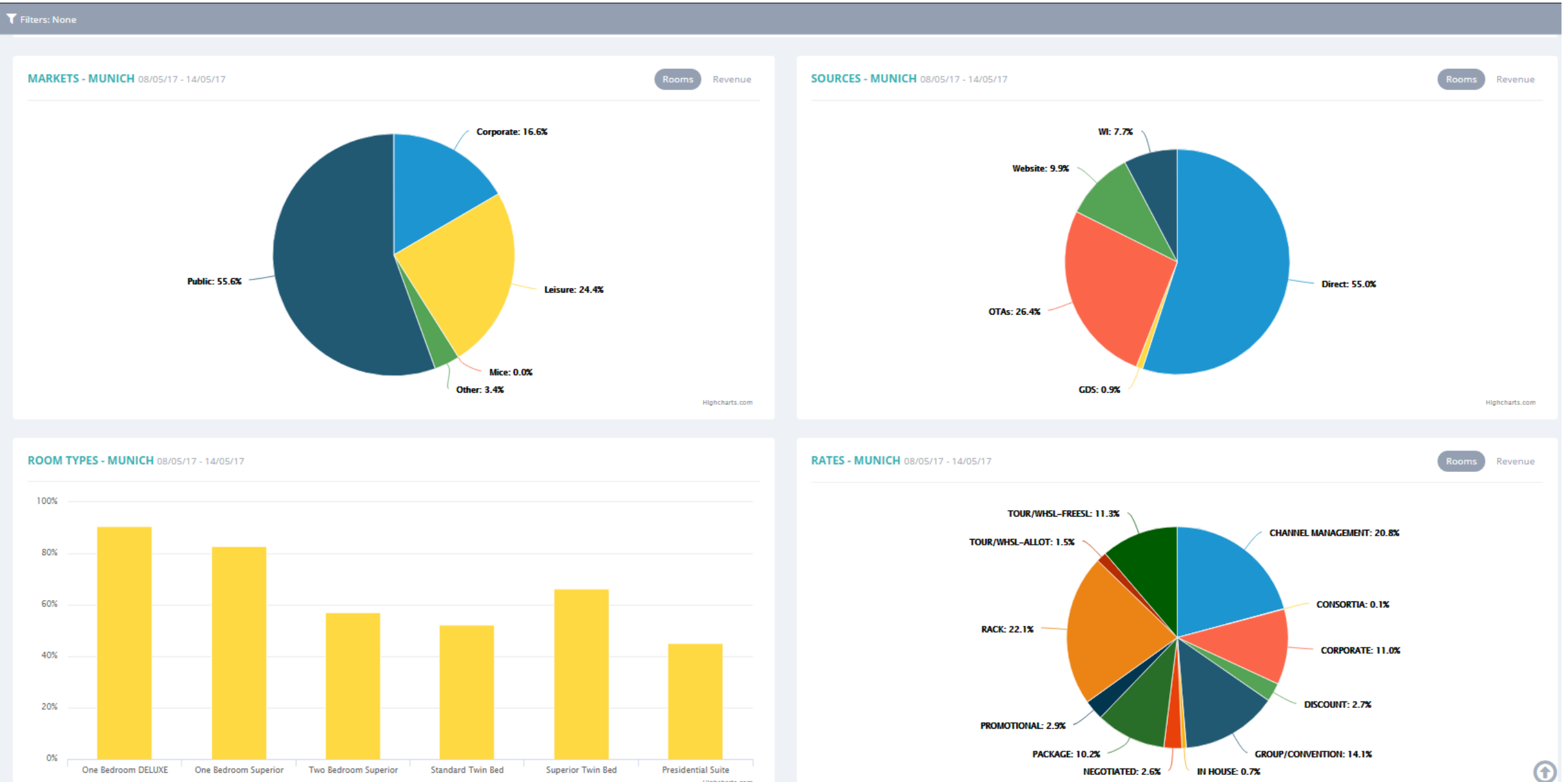
MUNICH 08/05/17 - 14/05/17

Total Day Month Year Hotels

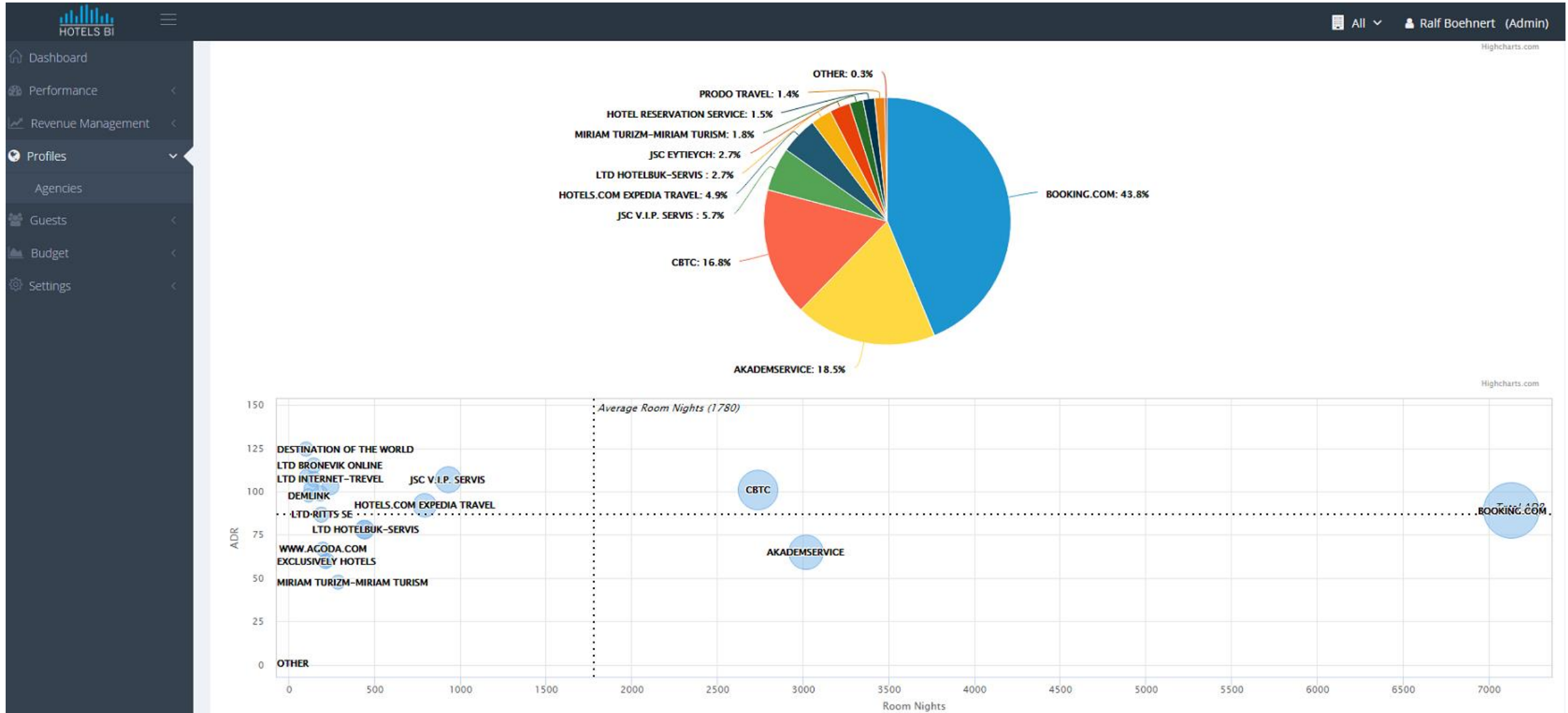
Room Nights RevPAR ADR Room Revenue F&B Revenue Other Revenue Total Revenue



Welche Segmente, über welche Kanäle, haben welche Rate in welcher Zimmerkategorie gebucht.



Welche OTA's buchen mit welcher Rate?



Wie entwickelt sich die Produktion des aktuellen Monats gegenüber letztem Jahr und Budget?

PERFORMANCE SUMMARY - MUNICH 01/05/17 - 16/05/17

MTD

May	Last Year	Budget
3,450 ROOM NIGHTS	3,420 ▲ 0.88%	4,975 ▼ -30.65%
71.40 % OCCUPANCY	70.78 % ▲ 0.88%	102.96 % ▼ -30.65%
62 € REV-PAR	60 € ▲ 4.06%	122 € ▼ -49.11%
87 € ADR	84 € ▲ 3.16%	119 € ▼ -26.62%
300,279 € ROOM REVENUE	288,552 € ▲ 4.06%	590,108 € ▼ -49.11%
73,756 € F&B REVENUE	61,047 € ▲ 20.82%	147,329 € ▼ -49.94%
1,896 € OTHER REVENUE	2,410 € ▼ -21.30%	3,980 € ▼ -52.35%
375,932 € TOTAL REVENUE	352,009 € ▲ 6.80%	741,417 € ▼ -49.30%



HOTELS BI

Business Intelligence für Hotels

Ralf Boehnert

Director Business Development

www.HotelsBI.com