

Klimaschutzlösungen für die MICE Branche

München, 21. September 2022

Lena Buhleier
Sustainability Consultant, Dienstleistungen

Victoria Gerschbacher
Commercial Sustainability Manager, Tourismus



ClimatePartner – Ihr Partner für Klimaschutz

EXPERTISE

15+ Jahre | **500+** Expert:innen weltweit | **5.000+** Kund:innen

ONE STOP SOLUTION

Alle **Schritte im Klimaschutz** für Unternehmen jeglicher Größe

SKALIERBAR

Software Lösungen um Automatisierung und Effizienzen zu heben

REDUKTION

SBTi, Grünstrom, Network Platform, School of Sustainability etc.

AUSGLEICH

Projektentwicklung von zertifizierten Klimaschutzprojekten weltweit

LABEL

Transparenteste und **international verbreitetste Label** für Klimaneutralität

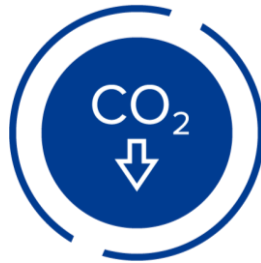
Eine ganzheitliche Klimaschutzstrategie umfasst 5 Schritte



Corporate
Carbon Footprint



Event
Carbon Footprints



Reduktion



Ausgleich



Kommunikation



Klimaschutzstrategie

Die CO₂-Bilanz für ein Unternehmen wird in 5 Schritten ermittelt

Von der Datenerfassung zur CO₂-Bilanz

1

Definition von Systemgrenzen



2

Erfassung von Verbrauchsdaten



3

Recherche von Emissionsfaktoren



4

Berechnung der CO₂-Emissionen



5

Dokumentation der Ergebnisse



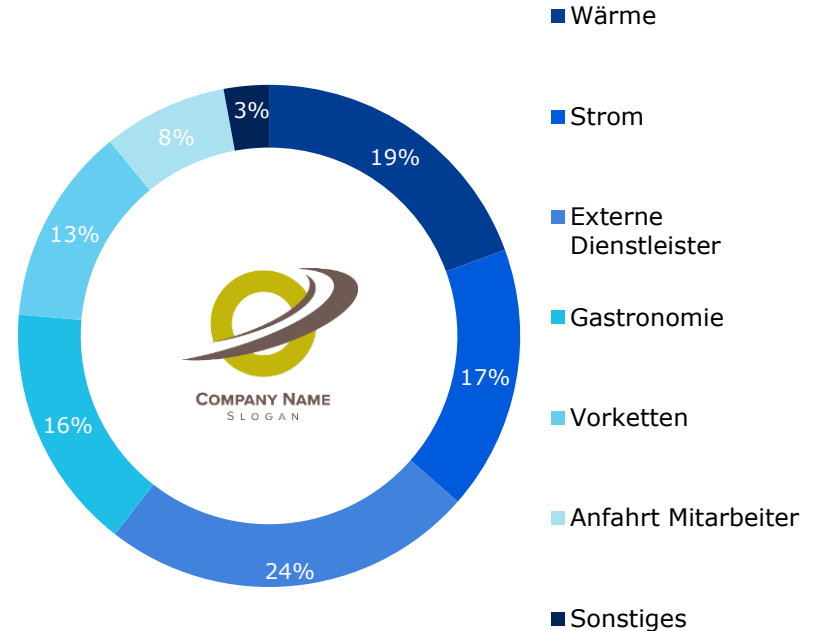
- Unsere Kundenberatung unterstützt Sie aktiv bei der Erfassung von Verbrauchsdaten
- CO₂-Bilanz für Unternehmen und Produkte auf Basis des Greenhouse Gas Protocols



Corporate Carbon Footprint (CCF)

Beispiel für ein Hotel 4*S (100 Zimmer, 1.000 m² Wellnessbereich)

		[t]	[%]
Scope 1	Wärme	158,86	29,1
	Fuhrpark	28,1	5,1
	Kältemittel	1,15	0,2
	Summe	181,11	34,4
<hr/>			
Scope 2	Strom	112,29	20,4
	Summe	112,29	20,4
<hr/>			
Scope 3	Gastronomie	89,80	16,4
	Externe Textilreinigung	19,21	3,5
	Vorketten (Strom, Wärme, Kraftstoffe)	68,62	12,5
	Anfahrt Mitarbeiter	42,73	7,8
	Wasser	7,51	1,4
	Betriebsabfall	19,08	3,5
	Büropapier/Druckerzeugnisse	5,877	1,1
	Summe	252,82	45,2
<hr/>			
Ergebnis		546,22	100,0 %

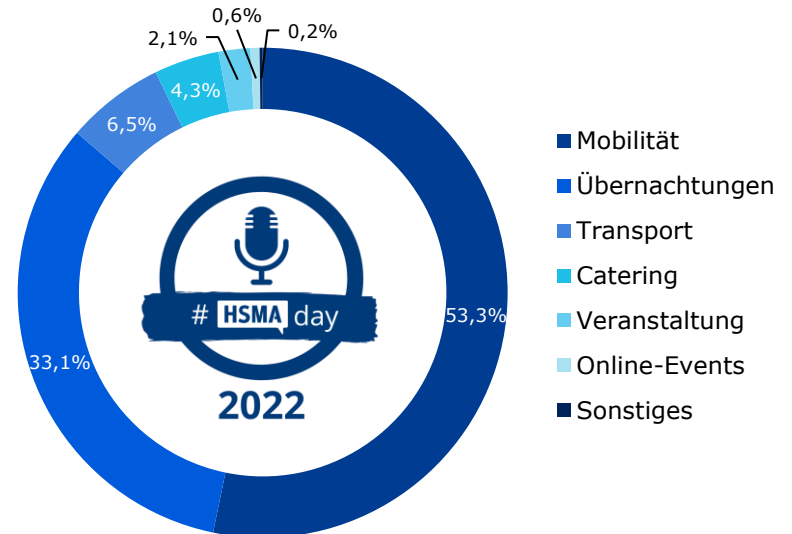


Event Carbon Footprint des #HSMADay-2022

CO₂-Bilanzierung und die Hauptemittenten des Events

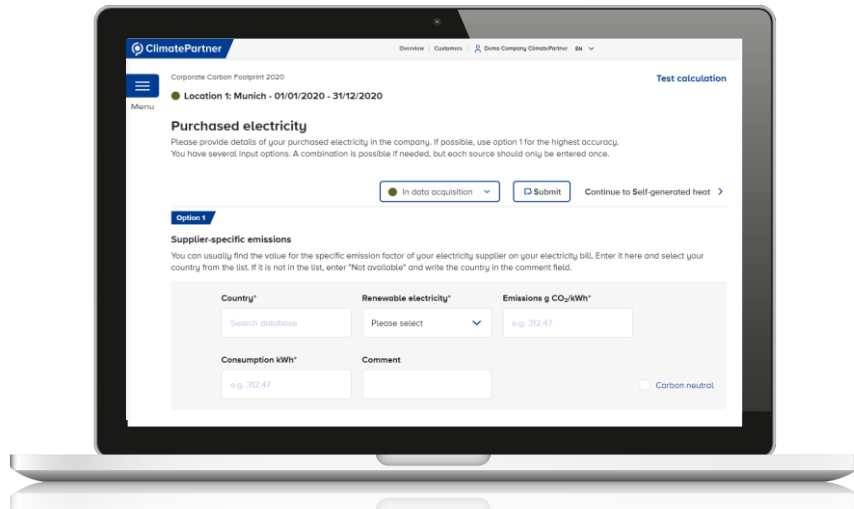
Übersicht der CO₂-Emissionen

Emissionsquelle	Emissionen (kg CO ₂)	Anteil (%)
Online-Events	209,0	0,6
Veranstaltung	703,7	2,1
Übernachtungen	11.208,8	33,1
Catering	1.457,9	4,3
Mobilität: Individuelle Angaben	18.061,5	53,3
Transport	2.197,7	6,5
Sonstiges	70,7	0,2
Summe Emissionen	33.909,1	100,0
inkl. Sicherheitszuschlag (10%)*	37.300,1	



Die erforderlichen Daten werden über unsere cloudbasierte Software erfasst und ausgewertet

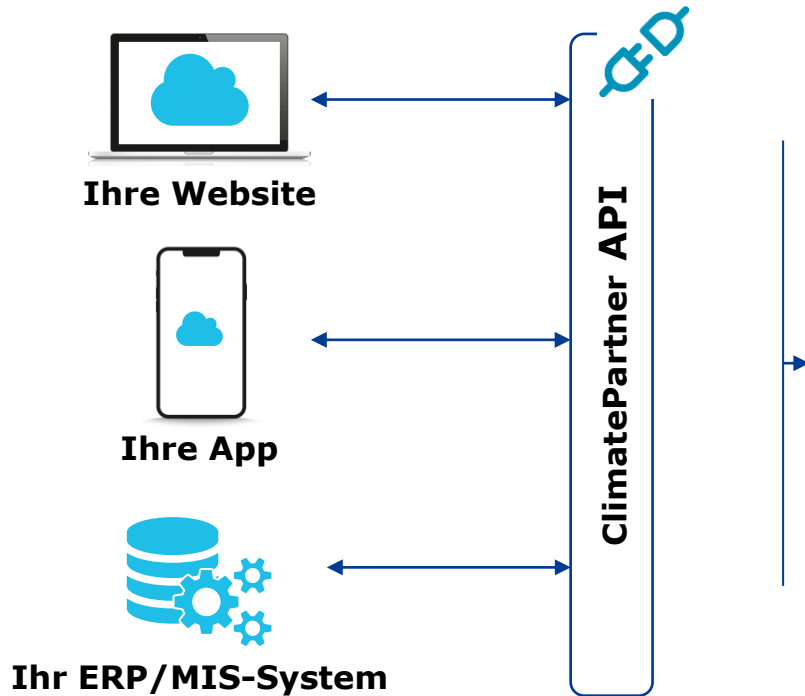
Software as a Service (SaaS)



- Datenerfassung über cloudbasierte Software
- Verfügbar in mehreren Sprachen
- Intuitive Handhabung und User-Führung
- Beinhaltet mehrere Module
 - Datensammlung für Scope 1, 2 und 3
 - Auswertung
 - Report zum Download
 - Input-Output-Tabelle

API-Lösungen für automatisierte CO₂e-Berechnungen und/oder Kompensationen in transaktionsbasierten Geschäftsmodellen

ClimatePartner API für automatisierte Klimaschutzmaßnahmen



- Automatisierte transaktionsspezifische CO₂e-Berechnung
- Automatisierte Kompensationsaufträge
- Vollständig integriert in das Produktportfolio von ClimatePartner (Klimaschutzprojekte, Labels)
- Für digitale und transaktionsbasierte Unternehmen
 - E-Commerce / - Einzelhandel
 - Logistik
 - Tourismus (Reisen, Unterkünfte, Aktivitäten)
 - Ticketing
 - etc.
- Schnelle Einrichtung und Implementierung

Klimaschutz sollte in allen Phasen des Eventmanagements mitbedacht werden

Klimaschutz

Planung



Durchführung

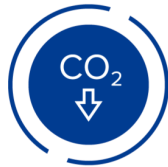


Evaluation

ganzheitliche Klimaschutzstrategie



Berechnung



Reduktion &
Vermeidung

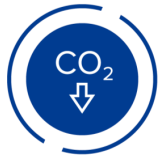


Ausgleich



Kommunikation

Die Einbeziehung von Klimaschutz bereits in der Planung legt den Grundstein für ein erfolgreiches nachhaltiges Event



Reduktion

Format

Hybride Formate ermöglichen die persönliche Begegnung sowie die digitale Teilnahme.

Mobilität

Integration von DB und ÖPNV Tickets. Kooperation mit Mikromobilitätsanbietern und Sensibilisierung der Gäste zur Vermeidung von Flugreisen.

Unterkunft

Buchung von nachhaltig zertifizierten oder sogar klimaneutralen Unterkünften mit möglichst geringer Anreise zur Eventlocation

Eventlocation

Auswahl einer energieeffizienten Eventlocation, die mit Grünstrom betrieben wird und gut an öffentliche Verkehrsmittel angebunden ist.

Catering

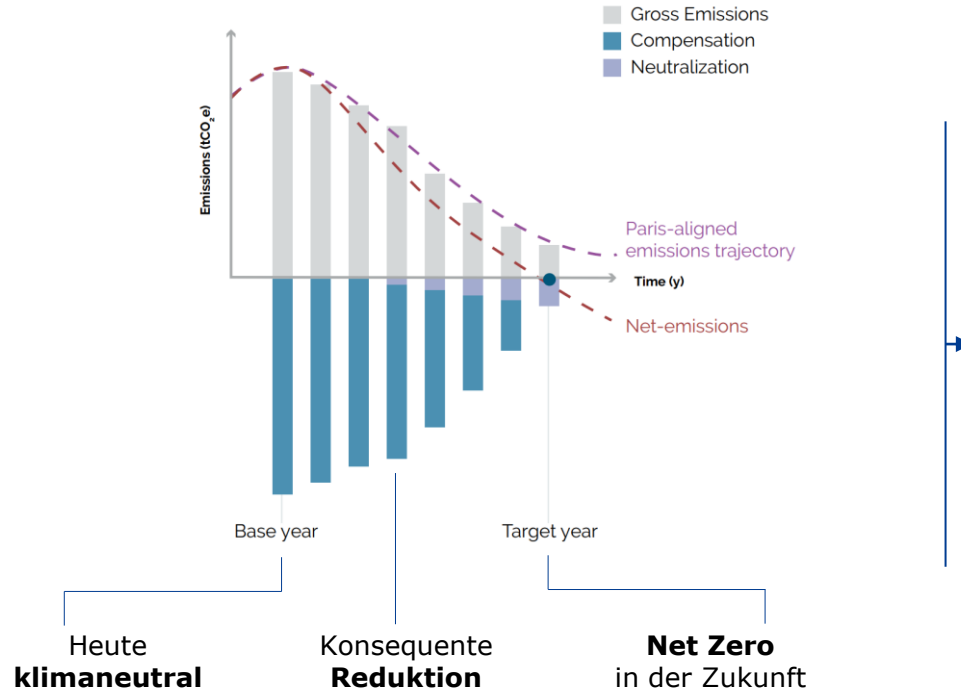
Regional, vegetarische und vegane Speisen als Standard festlegen.

Nachhaltige Beschaffung

Auswahl und Einkauf von wiederverwendbaren und recycelbaren Materialien, Pfand- & Mehrwegsysteme.

Wirkungsvoller Klimaschutz bedeutet berechnen, reduzieren und kompensieren

Source: sciencebasedtargets.org



Klimaschutzprojekte ermöglichen Klimaneutralität und fördern Nachhaltigkeitsziele

- **Zertifiziert** durch internationale Standards (z.B. Gold Standard, VCS, VCS CCBS)
- **Jährliche Auditierung** durch unabhängige Dritte (z.B. TÜV, SGS, PWC)
- Tragen zur Erreichung der **UN Nachhaltigkeitsziele (SDGs)** bei



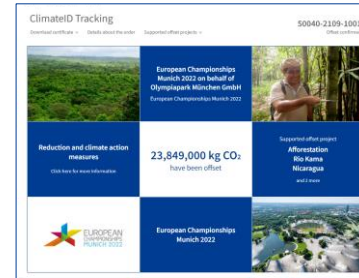
Das Label „klimaneutral“ für Ihre Eventlocation und Ihre Events



- Verfügbar in vielen Sprachen
- Bilanzierungsmethodik
- Klimaschutzstrategie
- Reduktionsmaßnahmen
- Download der Urkunde
- Details zum Kompensationsauftrag
- Details zum Klimaschutzprojekt

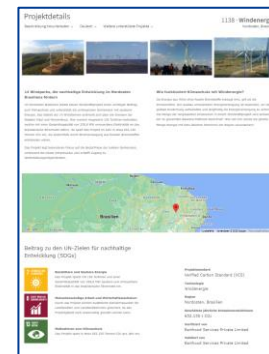
Das ClimatePartner Label ermöglicht Transparenz und Glaubwürdigkeit in der Kommunikation zum Teilnehmer

European Championships Munich 2022



Das ClimatePartner Label ermöglicht Transparenz und Glaubwürdigkeit in der Kommunikation zum Teilnehmer

Retter**** Bio-Natur-Resort



Kostenlose Registrierung – gerne können Sie den Link zur Anmeldung intern teilen

www.climatepartner.com/academy

ClimatePartner Academy

- Sprachen: EN, DE, FR, NL, IT, SE, ES
- Dauer: 2 Stunden

Grundlagen des Klimaschutzes für Unternehmen

- Klimawandel und daraus resultierende Herausforderungen
- Standards und Methodik der CO₂-Bilanzierung
- Klimastrategie und konsequente Reduktionen
- Hochwertige und zertifizierte Klimaschutzprojekte
- Industriespezifische Deep Dives
- Best Practices



CLIMATE
ACTION
ACADEMY

ClimatePartner GmbH

St.-Martin-Straße 59

81669 München

Telefon +49 89 1222875-0

germany@climatepartner.com

www.climatepartner.com

Ihr Ansprechpartner

Victoria Gerschbacher

victoria.gerschbacher@climatepartner.com

+49 89 12228751253

