



# CO<sub>2</sub> BERECHNEN, REDUZIEREN UND AUSGLEICHEN

## Klimaschutzlösungen für die Hospitality- und Tourismusbranche

München, 12. Mai 2022

Julia Kunz, Stephan Meier, Victoria Gerschbacher



# ClimatePartner – Ihr Partner für Klimaschutz

---

## EXPERTISE

**15+** Jahre | **zertifiziert** | **500+** Experten | **5.000+** Kunden

## SOFTWARE

**Software Lösungen** um Automatisierung und Effizienzen zu heben

## INTERNATIONAL

Lokale Teams in **9 europäischen Ländern** und den **USA**

## REDUKTION

**Klimaschutzstrategie, SBTi, Grünstrom, Scope 3 Platform** etc.

## AUSGLEICH

**Projektentwicklung** und **400+ zertifizierte** Klimaschutzprojekte

## LABEL

**Transparenteste** und **international verbreitetste Label** für Klimaneutralität

# ClimatePartner ist ein anerkannter Lösungsanbieter im Klimaschutz

## Auswahl unserer institutionellen Kunden



UNESCO



## Auswahl unserer Partnerinitiativen



# Unternehmen beschäftigen sich intensiv mit dem Klimaschutz

## Auswahl unserer über 5.000 Kunden

Consumer Goods	Retail	Financial Services	Energy	Mobility	Industrial Goods
Services	Tourism	Print, Publishing & Packaging			

# ClimatePartner Kunden entlang der touristischen Wertschöpfungskette

## Eine Auswahl unserer Kunden im Tourismus

### Mobility

FREE NOW TIER  
erento JOBRAD  
zeelo roadsurfer  
SWITCH Flughafen München

### Veranstalter

CHECK24 EGENCIA  
BAVARIA FILM travel  
BCD travel alpetour  
aft TRAVEL MANAGEMENT

### Hotellerie

H4Hotels NOVUM group hotels  
mama thresi DEUTSCHE HOSPITALITY  
FREIGEIST-HOTELS Dorint Hotels & Resorts  
RETTER BIO-NATUR-RESORT SCHNAPPELWALD PANORAMA

### Destinations

WILDER KAISER Kitzbühel  
INNS' BRÜCK stAnton ARLBERG  
PillerseeTal Kitzbüheler Alpen  
Kufsteinerland St. Johann

### Event

BUNDES PRESSEBALL BITS & PRETZELS THE FOUNDERS FESTIVAL  
EUROPEAN CHAMPIONSHIPS MUNICH 2022  
XING Events gamescom  
ticketmaster Messe Stuttgart

### Attractions

Dolomites seiser ALM saalbach HINTERGLENN - LEGGANG - FIEBERBRUNN  
SKIRAMA DOLOMITI SNOW SPACE SALZBURG  
Ski Zürs Jachatz  
ischGL STUBAIER GLETSCHER



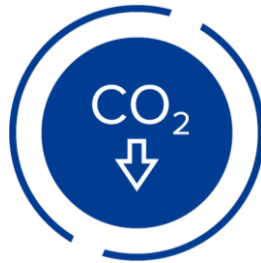
# Eine ganzheitliche Klimaschutzstrategie umfasst 5 Schritte



Corporate  
Carbon Footprint



Product  
Carbon Footprints



Reduktion



Ausgleich



Kommunikation



Klimaschutzstrategie

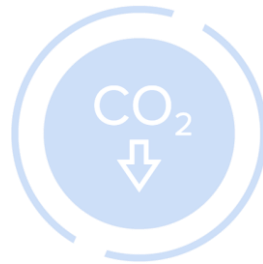
# Eine ganzheitliche Klimaschutzstrategie umfasst 5 Schritte



Corporate  
Carbon Footprint



Product  
Carbon Footprints



Reduktion



Ausgleich



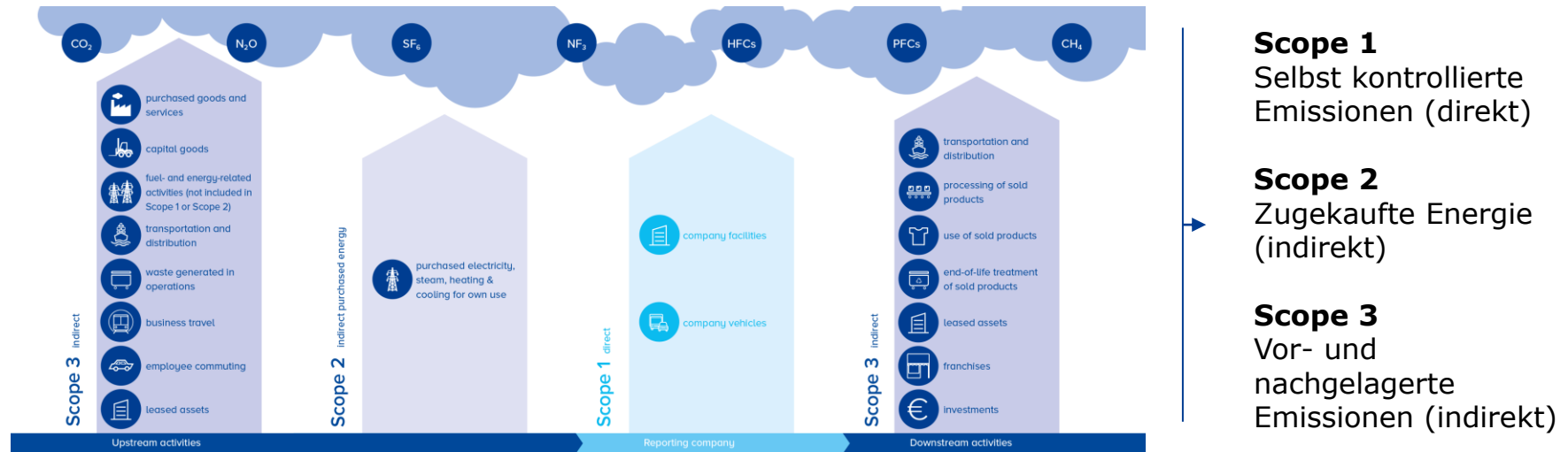
Kommunikation



Klimaschutzstrategie

# Die Grundlage jeder CO<sub>2</sub>-Bilanz sind die Daten über die Entstehung von Treibhausgasemissionen

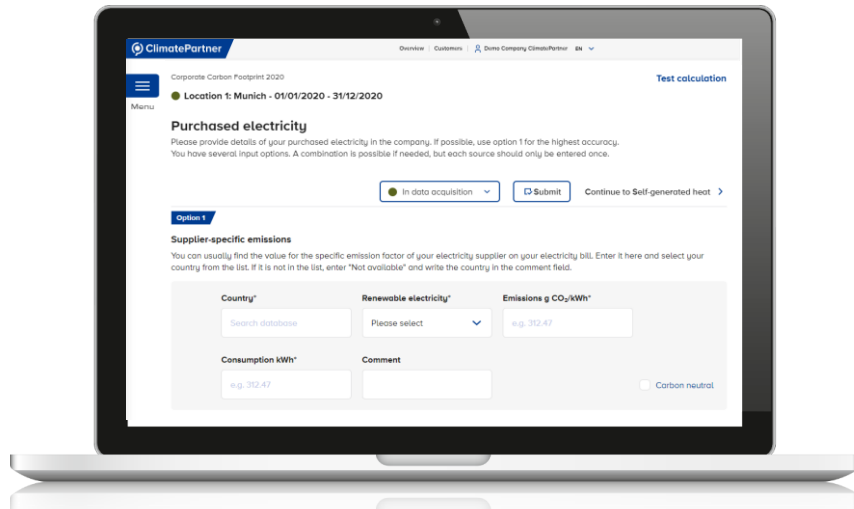
## Operative Systemgrenzen nach Scopes





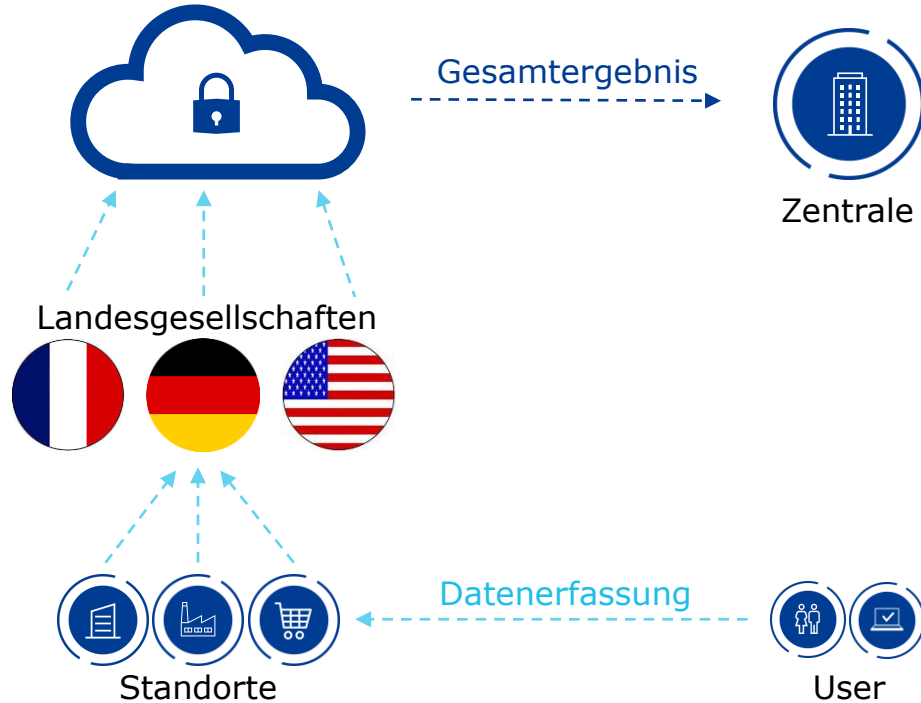
# Die erforderlichen Daten werden über unsere cloudbasierte Software erfasst und ausgewertet

## Software as a Service (SaaS)



- Datenerfassung über cloudbasierte Software
- Verfügbar in mehreren Sprachen
- Intuitive Handhabung und User-Führung
- Beinhaltet mehrere Module
  - Datensammlung für Scope 1, 2 und 3
  - Auswertung
  - Report zum Download
  - Input-Output-Tabelle

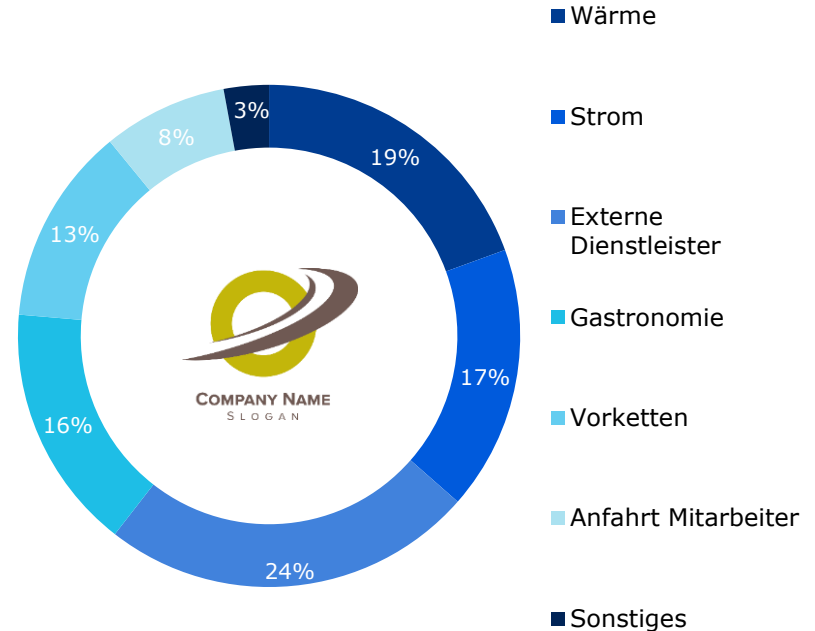
# Unsere Software Lösung bildet auch komplexe Unternehmensstrukturen ab



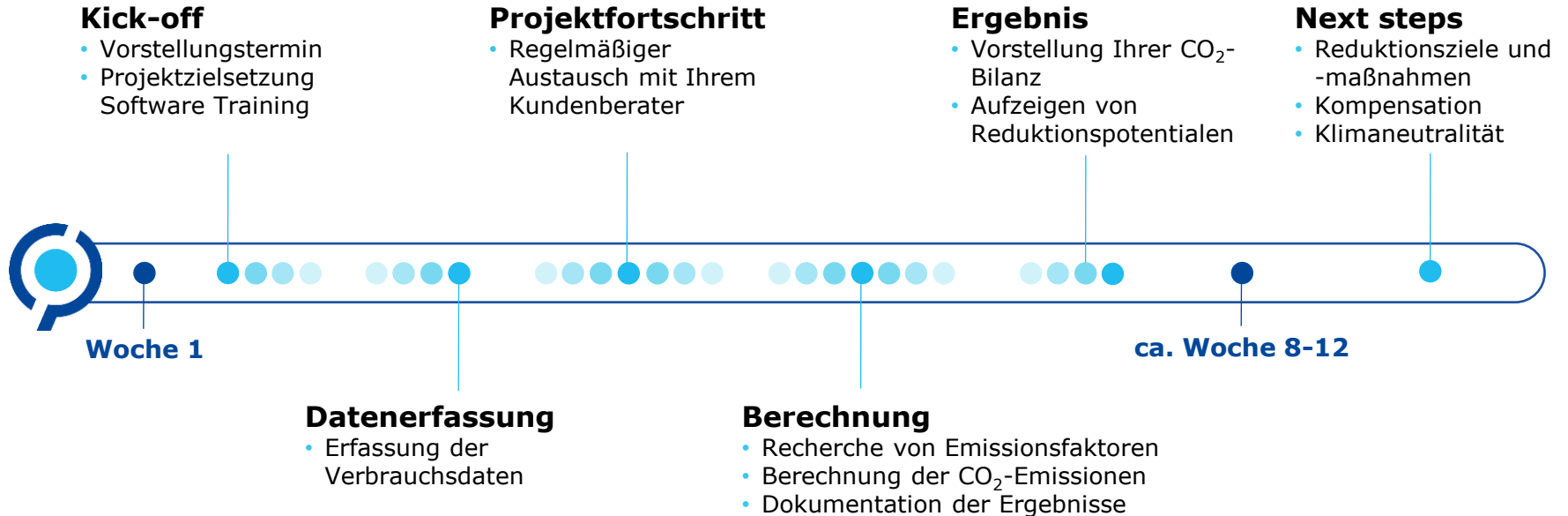
# Corporate Carbon Footprint (CCF)

Beispiel für ein Hotel 4\*S (100 Zimmer, 1.000 m<sup>2</sup> Wellnessbereich)

		[t]	[%]
<b>Scope 1</b>	Wärme	158,86	29,1
	Fuhrpark	28,1	5,1
	Kältemittel	1,15	0,2
	<b>Summe</b>	<b>181,11</b>	<b>34,4</b>
<hr/>			
<b>Scope 2</b>	Strom	112,29	20,4
	<b>Summe</b>	<b>112,29</b>	<b>20,4</b>
<hr/>			
<b>Scope 3</b>	Gastronomie	89,80	16,4
	Externe Textilreinigung	19,21	3,5
	Vorketten (Strom, Wärme, Kraftstoffe)	68,62	12,5
	Anfahrt Mitarbeiter	42,73	7,8
	Wasser	7,51	1,4
	Betriebsabfall	19,08	3,5
	Büropapier/Druckerzeugnisse	5,877	1,1
	<b>Summe</b>	<b>252,82</b>	<b>45,2</b>
<hr/>			
<b>Ergebnis</b>		<b>546,22</b>	<b>100,0 %</b>



# Beispielhafter Projektablauf von der Datenerfassung bis zum klimaneutralen Unternehmen und klimaneutralen Produkten



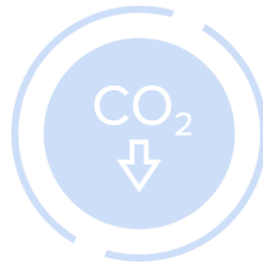
# Eine ganzheitliche Klimaschutzstrategie umfasst 5 Schritte



Corporate  
Carbon Footprint



Product  
Carbon Footprints



Reduktion



Ausgleich



Kommunikation



Klimaschutzstrategie

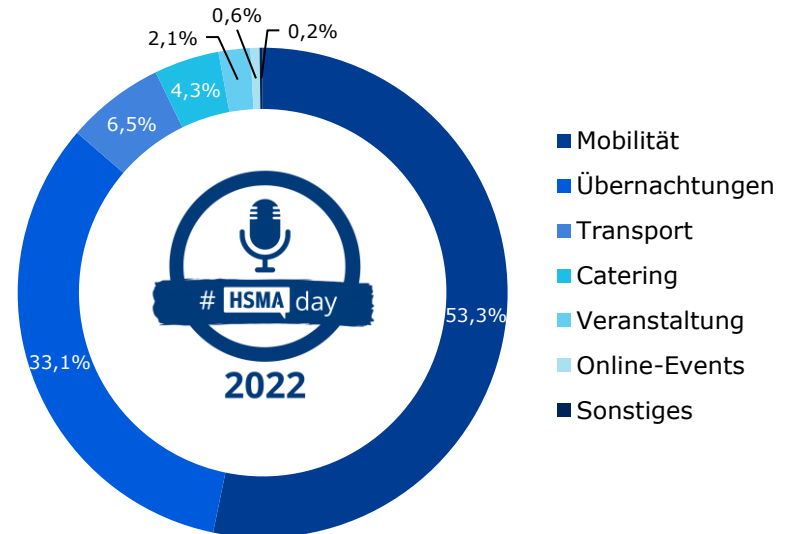


# Event Carbon Footprint des #HSMADay-2022

## CO<sub>2</sub>-Bilanzierung und die Hauptemittenten des Events

### Übersicht der CO<sub>2</sub>-Emissionen

Emissionsquelle	Emissionen (kg CO <sub>2</sub> )	Anteil (%)
Online-Events	209,0	0,6
Veranstaltung	703,7	2,1
Übernachtungen	11.208,8	33,1
Catering	1.457,9	4,3
Mobilität: Individuelle Angaben	18.061,5	53,3
Transport	2.197,7	6,5
Sonstiges	70,7	0,2
<b>Summe Emissionen</b>	<b>33.909,1</b>	<b>100,0</b>
<b>inkl. Sicherheitszuschlag (10%)*</b>	<b>37.300,1</b>	



# #HSMADay-2022 Emissionen im Vergleich

CO<sub>2</sub>-Emissionen des Events entsprechen...

---



... einer Distanz von  
**105.309**  
km mit dem PKW



... einer Anzahl von  
**36.461**  
Waschgängen bei 60°C

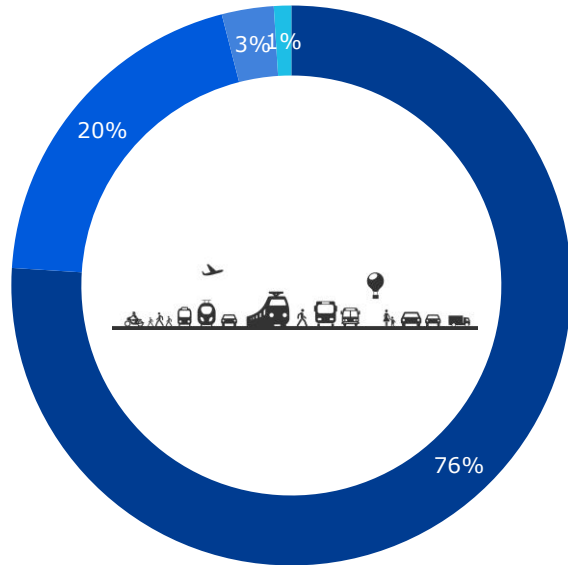


... der CO<sub>2</sub>-Bindung von  
**2.713**  
Buchen



# Travel Carbon Footprint

## Flugreise in Europa, 4\* Hotel, Halbpension

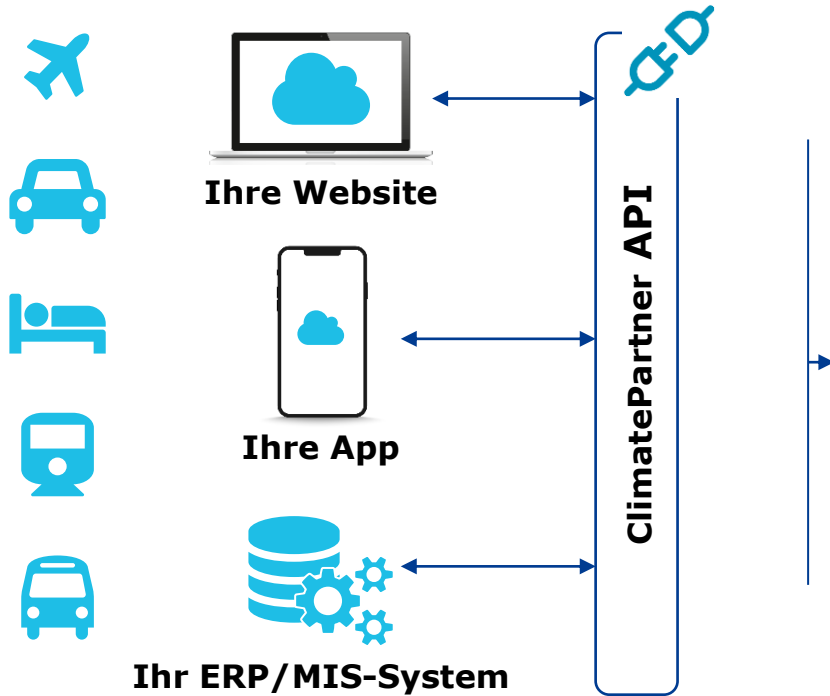


- Mobilität
- Übernachtung
- Gastronomie
- Entsorgung



# API-Lösung für automatisierte CO<sub>2</sub>e-Berechnungen und/oder Kompensationen in Ihrer Buchungstrecke

ClimatePartner API für automatisierte Klimaschutzmaßnahmen



- Automatisierte transaktionsbezogene CO<sub>2</sub>e-Berechnung relevanter Reisekomponenten
- Automatisierte Buchung von Offsets für Komponenten oder Komplettpakete
- Vollständig integriert in das Produktportfolio von ClimatePartner (Klimaschutzprojekte, Klimaneutrale Reisekennzeichnung)
- Schnelle Einrichtung und Implementierung

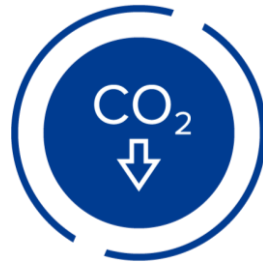
# Eine ganzheitliche Klimaschutzstrategie umfasst 5 Schritte



Corporate  
Carbon Footprint



Product  
Carbon Footprints



Reduktion



Ausgleich



Kommunikation



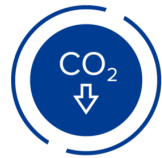
Klimaschutzstrategie

# Der Corporate Carbon Footprint (CCF) ermöglicht das Ableiten von Reduktions- und Vermeidungsmaßnahmen

## Reduktionspotentiale

		[t]	[%]	
<b>Scope 1</b>	Wärme	158,86	29,1	Optimierung des Wärmebezugs / ggfs. Umstellung auf nachhaltigere Energieträger (Holzpellets)
	Fuhrpark	28,1	5,1	
	Kältemittel	1,15	0,2	
	<b>Summe</b>	<b>181,11</b>	<b>34,4</b>	
<b>Scope 2</b>	Strom	112,29	20,4	Umstellung auf Ökostrom
	<b>Summe</b>	<b>112,29</b>	<b>20,4</b>	Zusammenarbeit mit Dienstleistern überprüfen
<b>Scope 3</b>	Gastronomie	89,80	16,4	Kürze Transportwege wählen
	Externe Textilreinigung	19,21	3,5	
	Vorketten (Strom, Wärme, Kraftstoffe)	68,62	12,5	Vermehrtes Angebot vegetarischer/veganer & saisonaler/regionaler Speisen
	Anfahrt Mitarbeiter	42,73	7,8	
	Wasser	7,51	1,4	Reduktion von tierischen Produkten
	Betriebsabfall	19,08	3,5	
	Büropapier/Druckerzeugnisse	5,877	1,1	Angebot Jobticket/Fahrradleasing für Mitarbeitende
	<b>Summe</b>	<b>252,82</b>	<b>45,2</b>	
<b>Ergebnis</b>	<b>546,22</b>	<b>100,0 %</b>	Bezug von bereits klimaneutralen Druckerzeugnissen	

# ClimatePartner bietet eine Vielzahl von Leistungen zur Emissionsreduktion an



## Reduktion

### Reduktionsziel

Wir entwickeln gemeinsam realistische und ambitionierte Reduktionsziele.

### Grünstrom

Wir entwickeln eine internationale Grünstromstrategie und übernehmen die vollständige Projektimplementierung.

### School of Sustainability

E-Learning-Plattform für Nachhaltigkeit, um alle Mitarbeitenden in Ihre Nachhaltigkeitsstrategie einzubeziehen.



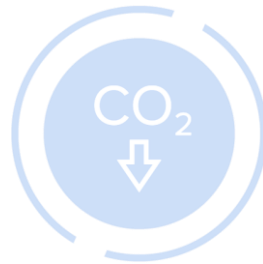
# Eine ganzheitliche Klimaschutzstrategie umfasst 5 Schritte



Corporate  
Carbon Footprint



Product  
Carbon Footprints



Reduktion



Ausgleich

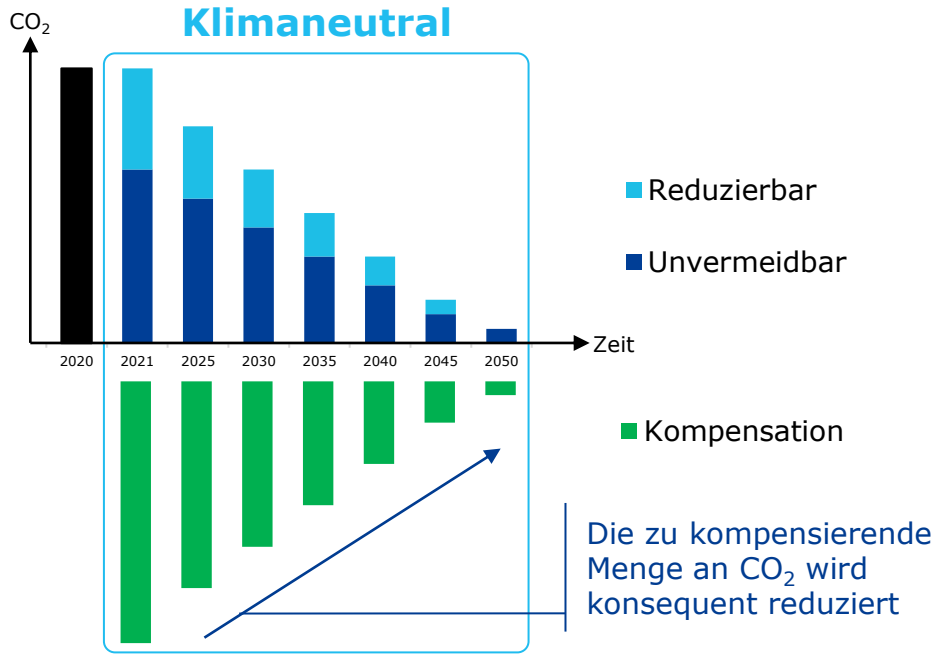


Kommunikation



Klimaschutzstrategie

# Wirkungsvoller Klimaschutz bedeutet berechnen, reduzieren und kompensieren



**CLIMATE  
NEUTRAL**

---

MEASURE  
REDUCE  
OFFSET **NOW**

\*Quelle: <https://unfccc.int/climate-action/climate-neutral-now>

# Klimaschutzprojekte ermöglichen Klimaneutralität und fördern Nachhaltigkeitsziele

- **Zertifiziert** durch internationale Standards (z.B. Gold Standard, VCS, VCS CCBS)
- **Jährliche Auditierung** durch unabhängige Dritte (z.B. TÜV, SGS, PWC)
- Tragen zur Erreichung der **UN Nachhaltigkeitsziele (SDGs)** bei





# Kriterien für Klimaschutzprojekte

1

## **Zusätzlichkeit**

- Sind auf zusätzliche Finanzmittel angewiesen

2

## **Ausschluss der Doppelzählung**

- CO<sub>2</sub>-Einsparung darf nur einmal gewertet werden

3

## **Dauerhaftigkeit**

- CO<sub>2</sub>-Einsparungen müssen dauerhaft erfolgen

4

## **Überprüfung durch unabhängige Dritte**

- Überwachung der Standards, sowie Berechnung der tatsächlichen CO<sub>2</sub>-Einsparungsmenge



# Zertifizierte Klimaschutzprojekte sind Voraussetzung für die Klimaneutralität

Tragen zusätzlich zur Erreichung der UN Nachhaltigkeitsziele (SDGs) bei



- Dominiert den freiwilligen Markt der Kompensation
- Schwerpunkt liegt auf der transparenten und nachvollziehbaren CO<sub>2</sub> Einsparungsmenge



- Zusatzzertifikat für den Verified Carbon Standard (VCS)
- Fordert u.a. sehr hohe soziale und ökologische Verpflichtungen ein
- VCS CCBS entspricht ca. dem Gold Standard



- Wurde u.a. durch den WWF initiiert
- Setzt die höchsten Anforderungen an u.a. soziale und ökologische Verpflichtungen

# Klimaschutzprojekte ermöglichen eine zusätzliche CO<sub>2</sub>-Einsparung und verbessern das Leben von Menschen

## Übersicht der zertifizierten Technologien

Green Energy



Nature Based Solutions



Social Impact



Zusatzengagement

# ClimatePartner verfügt über fundierte Erfahrung im Projekt- und Registermanagement

- Im Jahr 2021 haben ClimatePartner Kunden über **14 Millionen Tonnen CO<sub>2</sub>** durch die Finanzierung von zertifizierten Klimaschutzprojekten ausgeglichen
- Alle Kompensationsprojekte sind von **hoher Qualität** und nach internationalen Standards **zertifiziert**
- ClimatePartner bietet Zugang zu **bestehenden und exklusiven Projekten**
- ClimatePartner **entwickelt eigene Projekte** sowie Projekte für seine Kunden
- **TÜV Austria** zertifiziertes Registry Management



# ClimateMap - Überblick über verfügbare Klimaschutzprojekte

[www.climate-project.com](http://www.climate-project.com)



- Interaktive Karte und Projekt-Datenbank
- Filterung nach:
  - Technologie
  - Standard
  - unterstützte SDGs
- Zugriff auf PDFs, Fotos und Videos

# Neue Windparks bringen Vorteile für brasilianische Gemeinden

Jetzt abstimmen auf [www.sli.do](http://www.sli.do) (#HSMADay)

## CO<sub>2</sub>-Einsparung durch Windenergie

- Sauberer Strom durch 14 Windparks
- Steigerung des Anteils erneuerbarer Energien im Strommix

## Förderung nachhaltiger Entwicklung

- Bau einer neuen Schule inklusive Infrastruktur
- Sensibilisierungskampagnen zur Wassernutzung
- Ausbau ländlicher Sanitär- und Wasserversorgung
- Verbesserung der Luftqualität

## Allgemeine Informationen

- VCS, Jährliche Einsparung: 650.000 t CO<sub>2</sub> pro Jahr



# Unterstützung indigener Völker beim Schutz ihrer Wälder

Jetzt abstimmen auf [www.sli.do](http://www.sli.do) (#HSMADay)

## Kolumbiens größtes REDD+ Projekt

- Schutz von 1.150.200 Hektar tropischen Regenwaldes und dessen Biodiversität
- Bietet zudem Bildung, Gesundheitsversorgung, sanitäre Einrichtungen, Ernährungssicherheit und weitere soziale Leistungen

## Ganzheitlicher Ansatz für eine nachhaltige Veränderung

- Das Projekt arbeitet Hand in Hand mit den Gemeinden, um ihre Lebensbedingungen zu verbessern und ein nachhaltiges Wirtschaftswachstum zu fördern

## Allgemeine Informationen

- Verified Carbon Standard (VCS)
- Jährliches Volumen: ~ 3.622.000 t CO<sub>2</sub>



# Saubere Solarenergie für Namibia

Jetzt abstimmen auf [www.sli.do](http://www.sli.do) (#HSMADay)

## Wie funktioniert Klimaschutz mit Solarenergie?

- Mit 26,6 GWh pro Jahr stärkt das Projekt die unabhängige Energieversorgung in Namibia.
- Durch das Kraftwerk sind Arbeitsplätze entstanden. Lokale Unternehmen profitieren von der sicheren Energieversorgung.
- Verbesserung der lokalen Infrastruktur, Transfer von moderner Technologie und Wissen zu Solarenergie.

## Allgemeine Informationen:

- Verified Carbon Standard (VCS)
- Jährliches Volumen: ~ 25,760 t CO<sub>2</sub>





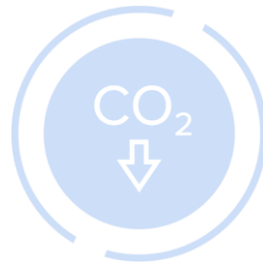
# Eine ganzheitliche Klimaschutzstrategie umfasst 5 Schritte



Corporate  
Carbon Footprint



Product  
Carbon Footprints



Reduktion



Ausgleich



Kommunikation



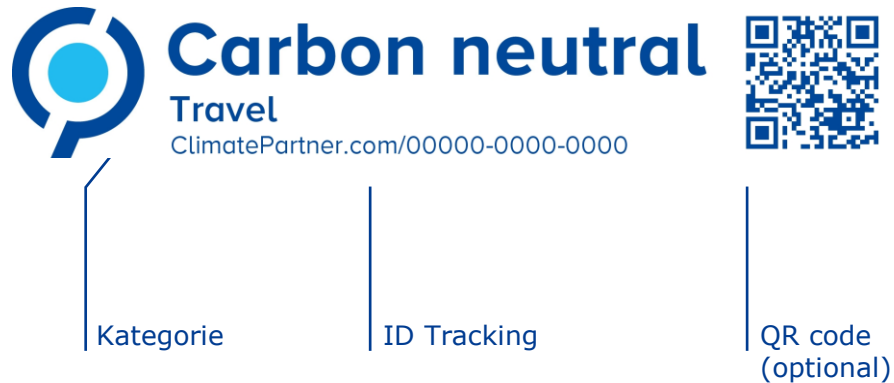
Klimaschutzstrategie

# Das Label „klimaneutral“ für Ihr Unternehmen und Ihre Produkte



- Verfügbar in vielen Sprachen
- Bilanzierungsmethodik
- Klimaschutzstrategie
- Reduktionsmaßnahmen
- Download der Urkunde
- Details zum Kompensationsauftrag
- Details zum Klimaschutzprojekt

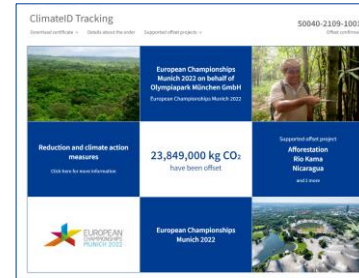
# Das Label „klimaneutral“ für Ihr Unternehmen und Ihre Produkte



- Verfügbar in vielen Sprachen
- Bilanzierungsmethodik
- Klimaschutzstrategie
- Reduktionsmaßnahmen
- Download der Urkunde
- Details zum Kompensationsauftrag
- Details zum Klimaschutzprojekt

# Das ClimatePartner Label ermöglicht Transparenz und Glaubwürdigkeit in der Kommunikation zum Teilnehmer

## Beispiel European Championships Munich 2022



# Umfassende Unterstützung für eine wirkungsvolle und glaubwürdige Kommunikation Ihres Klimaschutzengagements

## Marketingleitfaden

### Wie kommunizieren Sie Ihre Klimaneutralität am besten?

- Textbausteine als Vorlage und zur Anpassung
- Grafiken, Urkunden und Logos
- Social-Media-Kommunikation
- CO<sub>2</sub>-Vergleichsslider
- Hintergrundwissen
- Pressearbeit



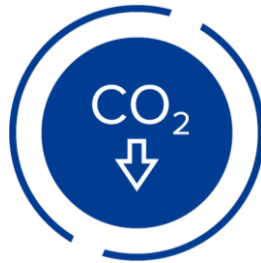
# Eine ganzheitliche Klimaschutzstrategie umfasst 5 Schritte



Corporate  
Carbon Footprint



Product  
Carbon Footprints



Reduktion



Ausgleich



Kommunikation



Klimaschutzstrategie

# Das Angebot klimaneutraler Dienstleistungen bietet Ihnen zahlreiche Vorteile

---

## **Extern**

- Anforderungen des Marktes
- Partner im Klimaschutz für Ihre Kunden
- Bindung von Bestandskunden
- Angebotsspektrum
- Gesetzliche Regelung (ESG Reporting, EU-Richtlinien, etc.)

## **Intern**

- Verantwortungsübernahme
- Transparenz über Emissionen
- Erhöhung der Mitarbeiterbindung
- Gewinnung von Fachkräften

# Kostenlose Registrierung – gerne können Sie den Link zur Anmeldung intern teilen

[www.climatepartner.com/academy](http://www.climatepartner.com/academy)

## ClimatePartner Academy

- Sprachen: EN, DE, FR, NL, IT, SW, ES
- Dauer: 2,5 Stunden

## Grundlagen des Klimaschutzes für Unternehmen

- Klimawandel und daraus resultierende Herausforderungen
- Standards und Methodik der CO<sub>2</sub>-Bilanzierung
- Klimastrategie und konsequente Reduktionen
- Hochwertige und zertifizierte Klimaschutzprojekte
- Glaubwürdige und transparente Kommunikation der Klimaneutralität
- Best Practices



**ClimatePartner**  
Your partner for climate action



# Kostenlose Registrierung – gerne können Sie den Link zur Anmeldung intern teilen

[www.climatepartner.com/academy](http://www.climatepartner.com/academy)

## ClimatePartner Deep Dives

- Sprachen: EN, DE, FR, NL, IT, SE, ES
- Dauer: jeweils 90 Minuten

## Themen

- Product Carbon Footprint
- Industriespezifische Deep Dives
- Supply Chain Solutions
- Science Based Targets und Net Zero
- Integration Solutions
- Green Energy Solutions
- Klimaschutzprojekte



CLIMATE  
ACTION  
ACADEMY

# Climate Action Summit 2022

Werden Sie ein Teil der größten Klimaschutz-Community

## Climate Action Summit 2021

- 1.000+ Teilnehmende und 30+ Vortragende
- Präsentationen von Microsoft, ROSSMANN, ABOUTYOU und viele mehr



## Climate Action Summit 2022

- 19. & 20. Oktober 2022 in der Wappenhalle, München
- Anmeldungen unter [www.climatepartner.com/summit](http://www.climatepartner.com/summit)
- 50+ Vortragende auf zwei Bühnen
- 500+ Teilnehmende vor Ort und 2.500+ virtuell



CLIMATE  
ACTION  
SUMMIT



**ClimatePartner** GmbH

St.-Martin-Straße 59

81669 München

Telefon +49 89 1222875-0

[germany@climatepartner.com](mailto:germany@climatepartner.com)

[www.climatepartner.com](http://www.climatepartner.com)

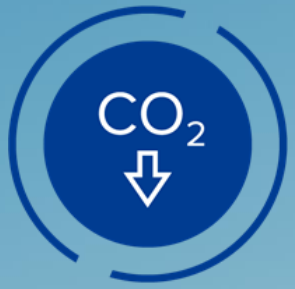
Ihr Ansprechpartner

**Victoria Gerschbacher**

[victoria.gerschbacher@climatepartner.com](mailto:victoria.gerschbacher@climatepartner.com)

**Termin online vereinbaren**





 **ClimatePartner**

Improving lives

# **HSMA** day